

Etude d'un de nos adhérents sur la chronologie des incivilités (20/04/2016)

La chronologie des événements nous montre à quel point les services publics font de l'environnement leur priorité. J'ai numéroté les clichés et retracé pour leur petite histoire (oui, j'avais envie de m'amuser un peu, et ce soir, je n'ai que ça à faire).

Bon, je suis mauvaise langue (ou pas) hier matin, il y avait une voiture de police au niveau du "cas n°2". Or hier soir et ce soir, en rentrant, je n'ai pas croisé les véhicules des cas 2 et 3, qui sont tous les jours là quand je passe. Est-ce un hasard ?

Av de Marseille au sud de Valence (D7)



Ces jours-ci

C'est trop souvent. Et le vélo ne fait pas le poids !

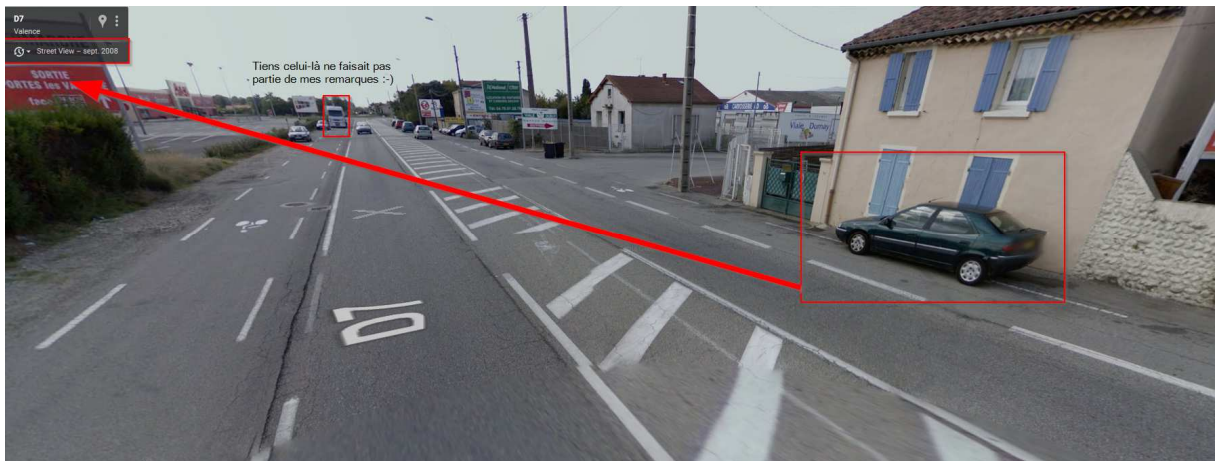


1er cas :





2ème cas



Au même endroit en 2014



Cas n° 3, suite (ce matin)

